

**CELOSTNA
GRAFIČNA
PODOBA
ZNAMKE
SLOVENIJA**

**I FEEL
SLOVENIA**

I FEEL
SLOVENIA

znamka Slovenije | celostna grafična podoba

Uvod

Priročnik celostne grafične podobe **znamke Slovenije** obsega v prvi verziji dva glavna sklopa.

1. Vizualne konstante, ki obravnavajo temeljna izhodišča za celostno grafično podobo znamke.

2. Tiskovine. Tu so obravnavane osnovne tiskovine, kot so vizitka, dopisni papir in pisemska ovojnica ..., operativne tiskovine, kot so račun, obrazec za pošiljanje faksa, PR tiskani materiali, ter promocijski materiali.

V nadaljevanju sledijo še označevanje, ki zaobjema tako zunanje, kot notranje označevanje, ter sponzorstvo. Kot tudi razmerja v odnosu znamke do civilne sfere, države, gospodarstva, turizma, umetnosti in kulture, znanosti in športa.

1 VIZUALNE KONSTANTE

1.1 OSNOVE

- 1.1.1 Osnova za znak
- 1.1.2 Osnova za znak in logotip
- 1.1.3 Barvna in črno-bela izpeljanka
- 1.1.4 Negativ
- 1.1.5 Uporaba pozitivna in negativa

1.2 RAZMERJA MED ELEMENTI

- 1.2.1 Razmerja v logotipu
- 1.2.2 Minimalni prostor ob znaku
- 1.2.3 Primeri napačne uporabe I
- 1.2.4 Primeri napačne uporabe II
- 1.2.5 Primeri napačne uporabe III
- 1.2.6 Pozicija znaka na likovni površini

1.3 BARVNI SISTEM

- 1.3.1 Barve znamke Slovenija
- 1.3.2 Primeri barv I
- 1.3.3 Primeri barv II
- 1.3.4 Primeri barv III
- 1.3.5 Primeri barv IV
- 1.3.6 Primeri barv V
- 1.3.7 Primeri barv VI
- 1.3.8 Primeri barv VII
- 1.3.9 Primeri barv VIII

1.4 TIPOGRAFIJA

- 1.4.1 Primarna tipografija
- 1.4.2 Sekundarna tipografija
- 1.4.3 Terciarna tipografija

2 TISKOVINE

2.1 POSLOVNE TISKOVINE

- 2.1.1 Dopis z mrežo
- 2.1.2 Nadaljevalna stran z mrežo
- 2.1.3 Slovenska različica
- 2.1.4 Vizitka I
- 2.1.5 Vizitka II
- 2.1.6 Pisemska ovojnica (amerikanka)
z okencem ali brez (spredaj)
- 2.1.7 Pisemska ovojnica (zadaj)
- 2.1.8 Pisemska ovojnica A 5
- 2.1.9 Elektronska pošta

2.2 OPERATIVNE TISKOVINE

- 2.2.1 Dopis
- 2.2.5 Pisemska ovojnica
- 2.2.6 PPT prezentacija
- 2.2.1 Račun
- 2.2.2 Žig
- 2.2.3 Faks
- 2.2.7 Interne tiskovine - poročilo
- 2.2.8 Interne tiskovine - zapisnik

2.3 PROMOCIJSKA DARILA

- 2.3.1 Mapa
- 2.3.2 Vrečke
- 2.3.3 Namizna zastavica
- 2.3.4 Majica
- 2.3.5 Kapa
- 2.3.6 Priponka/značka
- 2.3.7 Magnet

I FEEL
SLOVENIA

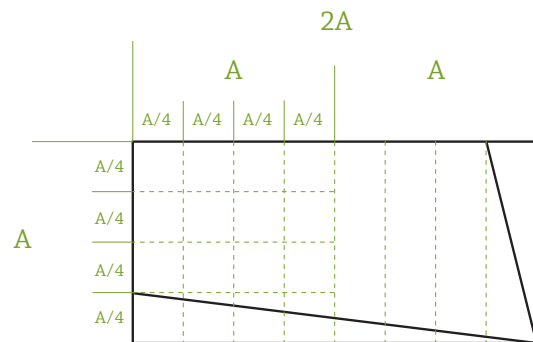
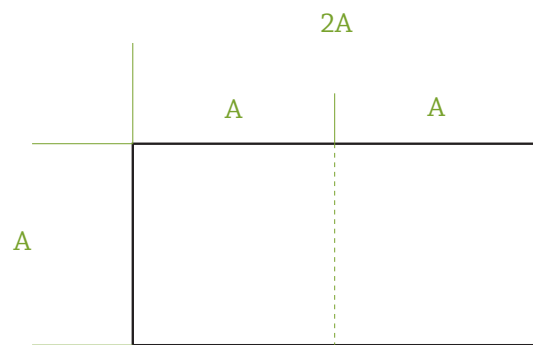
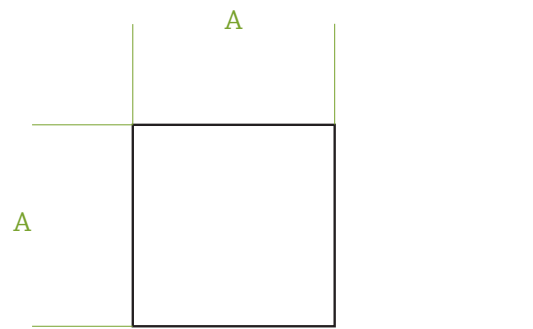
Poglavje govori o osnovnih vizualnih konstantah. Vizualne konstante so temeljno izhodišče celostne grafične podobe. Vizualne konstante se nanašajo zgolj na znamko Slovenije (npr. znak, barve ipd).

I FEEL
SLOVENIA

Podpoglavje govori o osnovah v vizualnih konstantah. Prikazana so osnovna izhodišča za izdelavo znaka ter umestitev logotipa. Prikazana je izpeljava osnovne znamke, ki se lahko smiselno nadaljuje na posamezna področja.

Definirane so tudi črno-bele izpeljanke ter uporaba na temnem (črnem) ozadju.

Znak je sestavljen iz logotipa in simbola.



Izhodišče celostne grafične podobe predstavlja razmerje 2:1. Vsi elementi v celostni podobi težijo k temu, da bi bili čim bližje temu razmerju.

Posamezni deli znaka izhajajo iz omenjega razmerja.



Enotna uporaba logotipa znamke Slovenija z zapisom **I feel Slovenia** omogoča lažjo in hitrejšo zapomnitev tako znamke Slovenija kot Slovenije same.

Logotip **I feel Slovenia** je globalni identifikacijski simbol Slovenije. Logotip znamke Slovenija z zapisom I feel Slovenia se lahko uporablja le na predpisan način. Uporaba tega logotipa na izdelkih in v okvirih označevanja storitev je komunikacijsko sredstvo povezanosti izdelka ali storitve s Slovenijo.

I FEEL
SLOVENIA

znamka Slovenija | celostna grafična podoba

1 VIZUALNE KONSTANTE

1.1 OSNOVE

1.1.3 Barvna in črno-bela izpeljanka



V predstavitev Slovenije se uporablja zelena barva. Če je mogoče, je priporočena uporaba »slovenske zelene« (pantone U 377).

Črnobela izpeljanka znaka izhaja iz barvnega znaka. Vsaki barvi izberemo pripadajočo sivino glede na svetlost barve.

Slika prikazuje znak v črnobeli različici. Pri logotipu in pozicijskem sloganu zaradi nekaterih omejitev pri reprodukciji tipografije uporabljamo črno barvo.



**I FEEL
SLOVENIA**

znamka Slovenija | celostna grafična podoba

1 VIZUALNE KONSTANTE

1.1 OSNOVE

1.1.4 Negativ

PANTONE U 377 50 %

**I FEEL
SLOVENIA**

Dovoljena uporaba
logotipa na temnejši
večbarvni podlagi

PANTONE Process
Black U 50 %

**I FEEL
SLOVENIA**

Dovoljena uporaba logotipa
na črni podlagi (enobarvni
črno-beli tisk)

Za uporabo na temnem oziroma črnem ozadju imamo na voljo več možnosti. Na temnem ozadju lahko uporabljamo barvni znak. V teh primerih je logotip v zeleni barvi.

Pri tisku, kjer uporabljamo samo eno barvo, se logotip napiše s črno na beli podlagi.

I FEEL
SLOVENIA

I FEEL
SLOVENIA

I FEEL
SLOVENIA

Znak v pozitivu lahko uporabljamo na podlagah s svetlostno vrednostjo od 0 % do 20 %. V ostalih primerih uporabljamo znak v negativu.

0 % - 20 %

20 % - 100 %



I FEEL
SLOVENIA

I FEEL
SLOVENIA

0 % - 20 %

20 % - 100 %



I FEEL
SLOVENIA

Vizualne konstante se pri znamki Slovenija lahko uporabljajo na zelo različnih aplikacijah, v zelo različnih velikostih. Znak se lahko pojavlja tako na določeni operativni tiskovini ali kot element zunanjega označevanja.

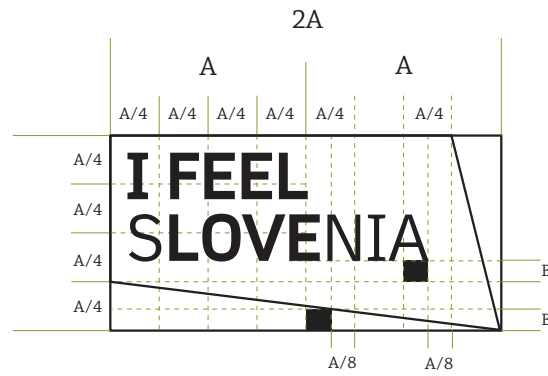
Zaradi tega je treba jasno definirati razmerja med znakom in logotipom. V podpoglavju so definirana nekatera razmerja med osnovnimi elementi in najmanjši prostor ob znaku, da ta vizualno funkcionira. Na koncu podpoglavja so prikazani tudi napačni načini uporabe.

I FEEL
SLOVENIA

znamka Slovenija | celostna grafična podoba

1 VIZUALNE KONSTANTE
1.2 RAZMERJA MED ELEMENTI

1.2.1 Razmerja v logotipu



Razmerja v logotipu so prikazana na sliki.

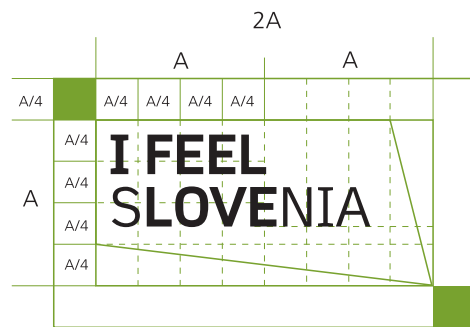
I FEEL
SLOVENIA

I FEEL
SLOVENIA

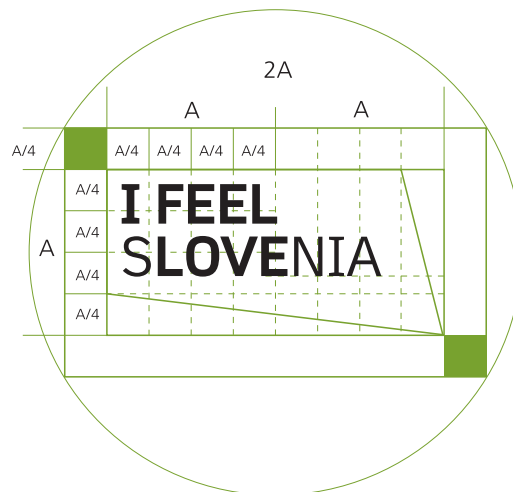
znamka Slovenija | celostna grafična podoba

1 VIZUALNE KONSTANTE
1.2 RAZMERJA MED ELEMENTI

1.2.2 Minimalni prostor ob znaku



Ob znaku mora biti na likovni ploskvi dovolj prostora. Ta je določen z velikostjo vmesnega modula v znaku (A). Če se znak pojavlja v geometrijskem liku, ki ni pravokotnik, ga mora ta lik orisati skupaj z minimalno predpisanim področjem ob znaku. Slika prikazuje uporabo v primeru kroga.



I FEEL
SLOVENIA



a) prepovedana je zamenjava krepke in normalne črkovne vrste

b) spreminjanje barv ni dovoljeno

c) prepovedano je spreminjanje barv logotipa

č) spreminjanje barv ni dovoljeno

d) zamenjava barve v logotipu ni dovoljena

e) zamenjava podlage v znaku ni dovoljena

f) prepovedano je spreminjanje barv logotipa

g) razmerij med logotipom in celotnim znakom ni dovoljeno poljubno spreminjati

I FEEL
SLOVENIA

znamka Slovenija | celostna grafična podoba

1 VIZUALNE KONSTANTE
1.2 RAZMERJA MED ELEMENTI

1.2.4 Primeri napačne uporabe II



a) prepovedana je zamenjava krepke in normalne črkovne vrste.

b) prepovedana je uporaba dodatnih elementov v znaku

c) prepovedana je uporaba dodatnih elementov v znaku

č) prepovedano je spreminjanje razmerij v znaku

d) prepovedano je spreminjanje logotipa

e) prepovedano je spreminjanje logotipa

f) prepovedano je spreminjanje logotipa

g) razmerij med logotipom znakom ni dovoljeno poljubno spreminjati

h) razmerij med logotipom znakom ni dovoljeno poljubno spreminjati

i) prepovedano je spreminjanje barv logotipa

I FEEL
SLOVENIA

a)



X

b)



X

c)



X

č)



X

d)



X

e)



X

f)



X

g)



X

a) prepovedana je uporaba enake barvne podlage kot je barva znaka

b) prepovedana je uporaba vzorca z enako barvo kot je barva znaka

c) prepovedano je uporaba fotografije s sorodnimi barvnimi odtenki kot je znak

č) prepovedano je dodajati dodatne elemente v znak

d) oblika znaka mora ostati razvidna

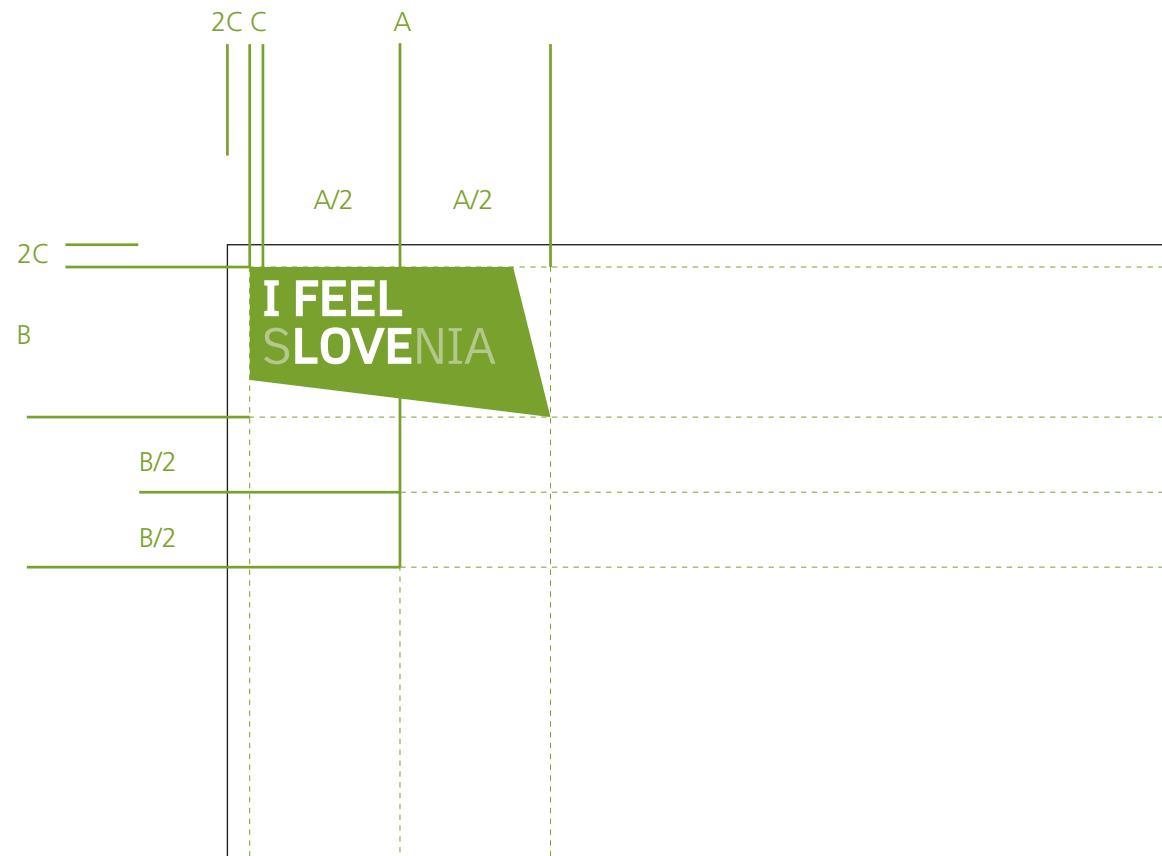
e) v znaku ne uporabljamo fotografije

f) prepovedano je dodajati elemente k znaku

g) ne uporabljamo podobnih svetlostno podlag kot je barva znaka

I FEEL
SLOVENIA

Pozicija znaka na likovni površini



I FEEL
SLOVENIA

Barve so ključni del celostne podobe znamke Slovenije. V tem podpoglavju so prikazani načini uporabe barv na vseh ravneh.

I FEEL
SLOVENIA

znamka Slovenija | celostna grafična podoba

1 VIZUALNE KONSTANTE
1.3 BARVNI SISTEM

1.3.1 Barve znamke Slovenija



V predstavitev Slovenije se uporablja zelena barva in sicer je priporočena slovenska zelena – pantone U 377.

Črno-bela izpeljanka znaka izhaja iz barvnega znaka.

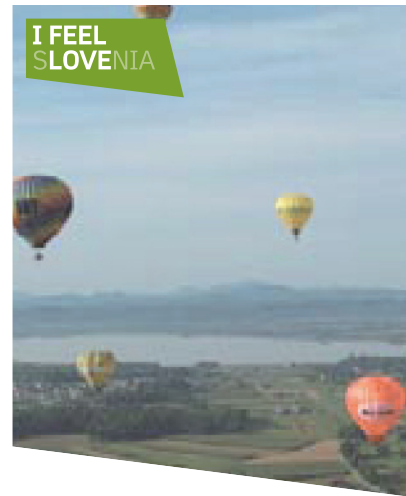
Poleg zelene barve sta za Slovenijo značilni tudi modra in bela barva. Tudi to sta barvi, ki sta povezani z naravo. Umirjata in delujeta čisto, bela pa pomeni tudi elementarnost, ki je v jedru znamke Slovenija. Obe barvi sta podrejeni zeleni in sta lahko predstavljeni tudi z motivi, s katerimi ju navadno povezu- jemo.

I FEEL
SLOVENIA

znamka Slovenija | celostna grafična podoba

1 VIZUALNE KONSTANTE
1.3 BARVNI SISTEM

1.3.2 Primeri barv I



Znak v pozitivu lahko uporabljamo na podlagah s svetlostno vrednostjo od 0 % do 20 %. V ostalih primerih uporabljamo znak v negativu.

I FEEL
SLOVENIA

znamka Slovenija | celostna grafična podoba

1 VIZUALNE KONSTANTE
1.3 BARVNI SISTEM

1.3.3 Primeri barv II



Znak v pozitivu lahko uporabljamo na podlagah s svetlostno vrednostjo od 0 % do 20 %. V ostalih primerih uporabljamo znak v negativu.

I FEEL
SLOVENIA

znamka Slovenije | celostna grafična podoba

1 VIZUALNE KONSTANTE
1. 3 BARVNI SISTEM

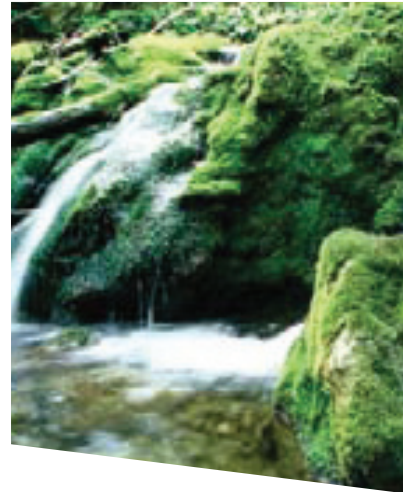
1.3.4 Primeri barv III

I FEEL
SLOVENIA

MORJE, JEZERO



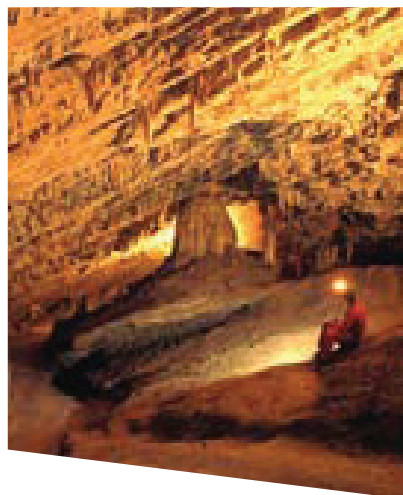
REKA, SLAP



VINOGRAD, NJIVA



JAMA



GORA



MESTO, GRAD



I FEEL
SLOVENIA

znamka Slovenije | celostna grafična podoba

1 VIZUALNE KONSTANTE
1. 3 BARVNI SISTEM

1.3.4 Primeri barv IV

I FEEL
SLOVENIA

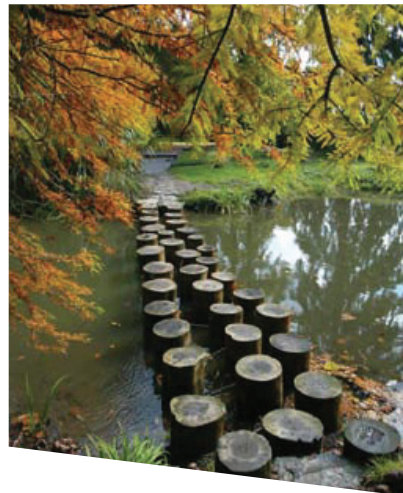
SMARAGDNA POT

Od Soče do številnih zelenih dragocenosti



JANTARJEVA POT

Po sledih davnih prednikov



KROŠNJARSKA POT

Z vseh strani sveta do belih brez



VETROVA POT

Do skrivnosti Krasa in Jadrana



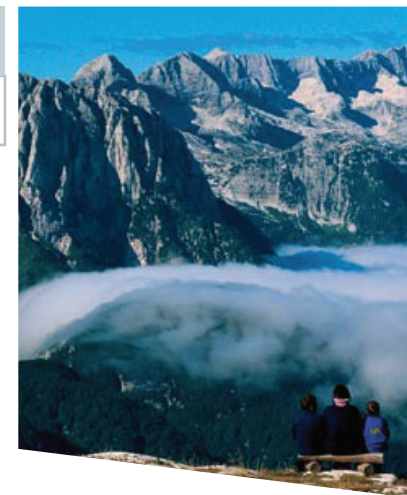
SONČEVA POT

Po toplih krajih vina in zdravilnih vod



ZLATOROGOVA POT

S pogledom na Alpe in jezera



I FEEL
SLOVENIA

znamka Slovenije | celostna grafična podoba

1 VIZUALNE KONSTANTE
1. 3 BARVNI SISTEM

1.3.5 Primeri barv V

I FEEL
SLOVENIA

WATER SPORTS



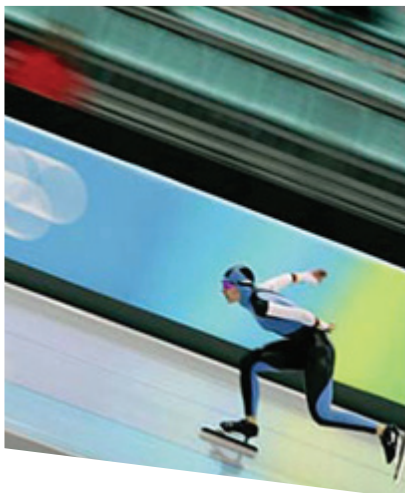
WINTER SPORTS



WIND SPORTS



SKATING SPORTS



AIR SPORTS



MOTOR VEHICLE RACING



I FEEL
SLOVENIA

znamka Slovenije | celostna grafična podoba

1 VIZUALNE KONSTANTE
1. 3 BARVNI SISTEM

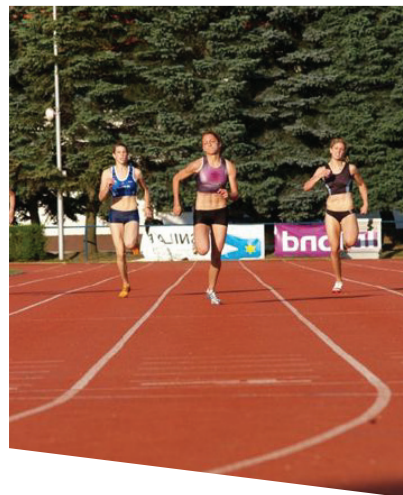
1.3.7 Primeri barv VI

I FEEL
SLOVENIA

ENDURANCE SPORTS



ATHLETICS



COURT SPORTS



RACQUET SPORTS



TABLE SPORTS



TARGET SPORTS



I FEEL
SLOVENIA

znamka Slovenije | celostna grafična podoba

1 VIZUALNE KONSTANTE
1.3 BARVNI SISTEM

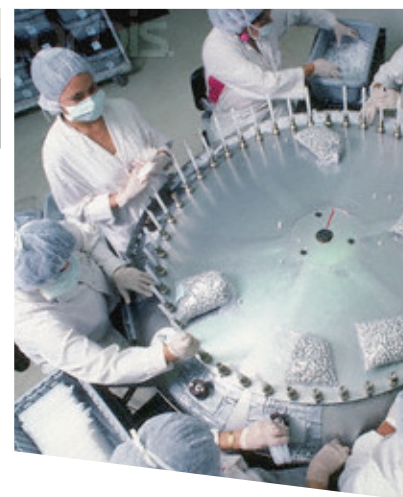
1.3.8 Primeri barv VII

I FEEL
SLOVENIA

KULTURA



ZNANOST



I FEEL
SLOVENIA

znamka Slovenije | celostna grafična podoba

1 VIZUALNE KONSTANTE
1. 3 BARVNI SISTEM

1.3.9 Primeri barv VIII

I FEEL
SLOVENIA

PRIMARNI SEKTOR

Sirovine Eksploatacija
Drvo, Ugalj, Gvozdje, Zitarice



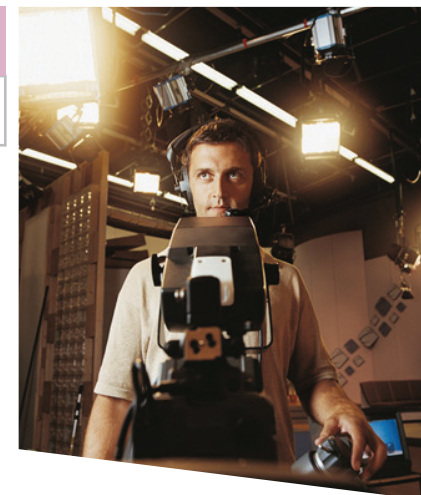
SEKUNDARNI SEKTOR

Sirovine Prerada
Auto ind, Tekstilna ind, Papirna ind.



TERCIJARNI SEKTOR "SERVISNI SEKTOR"

Pruzanje uslugu poslovnim ljudima i potrosacima
Restorani, Mediji, Konsalting, Nekretnine



I FEEL
SLOVENIA

Logotip je oblikovan iz črkovne vrste Copy, vendar je ne uporabljamo kot primarno tipografijo. Za vse tipografske izpise lahko uporabljamo le črkovni družini Chaparral in Verdana.

CHAPARRAL

Chaparral Light

ABCČDEFGHIJKLMNOPRSŠTUVZŽQWXY
abcčdefghijklmnoprsštuvzžqwxxy
1234567890.!?,;:-#\$\$%&'()*=*

Chaparral Light Italic

ABCČDEFGHIJKLMNOPRSŠTUVZŽQWXY
abcčdefghijklmnoprsštuvzžqwxxy
1234567890.!?,;:-#\$\$%&'()*=*

Chaparral Regular

ABCČDEFGHIJKLMNOPRSŠTUVZŽQWXY
abcčdefghijklmnoprsštuvzžqwxxy
1234567890.!?,;:-#\$\$%&'()*=*

Chaparral Italic

ABCČDEFGHIJKLMNOPRSŠTUVZŽQWXY
abcčdefghijklmnoprsštuvzžqwxxy
1234567890.!?,;:-#\$\$%&'()*=*

Chaparral Semibold

ABCČDEFGHIJKLMNOPRSŠTUVZŽQWXY
abcčdefghijklmnoprsštuvzžqwxxy
1234567890.!?,;:-#\$\$%&'()*=*

Chaparral Semibold Italic

ABCČDEFGHIJKLMNOPRSŠTUVZŽQWXY
abcčdefghijklmnoprsštuvzžqwxxy
1234567890.!?,;:-#\$\$%&'()*=*

Chaparral Bold

ABCČDEFGHIJKLMNOPRSŠTUVZŽQWXY
abcčdefghijklmnoprsštuvzžqwxxy
1234567890.!?,;:-#\$\$%&'()*=*

Chaparral Bold Italic

ABCČDEFGHIJKLMNOPRSŠTUVZŽQWXY
abcčdefghijklmnoprsštuvzžqwxxy
1234567890.!?,;:-#\$\$%&'()*=*

Primarna črkovna družina – Chaparral
Črkovna družina Chaparral ima veliko članov, kar pomeni, da ima uporabnik izredno veliko število možnosti njene uporabe. Skladna je s črkovno družino Copy, ki se uporablja za izpis logotipa in je primerna kot njeno nadomestilo na materialih z manjšimi površinami. Njena uporaba se priporoča tudi pri zapisu besedila, ki je dodan sloganu.

VERDANA

Verdana Regular

ABCČDEFGHIJKLMNOPRSŠTUVZŽQWXY
abcčdefghijklmnoprsštuvzžqwxxy
1234567890.!? , ; : - # \$ % & ' () = *

Verdana Italic

ABCČDEFGHIJKLMNOPRSŠTUVZŽQWXY
abcčdefghijklmnoprsštuvzžqwxxy
*1234567890.!? , ; : - # \$ % & ' () = **

Verdana Bold

ABCČDEFGHIJKLMNOPRSŠTUVZŽQWXY
abcčdefghijklmnoprsštuvzžqwxxy
1234567890.!? , ; : - # \$ % & ' () = *

Verdana Bold Italic

ABCČDEFGHIJKLMNOPRSŠTUVZŽQWXY
abcčdefghijklmnoprsštuvzžqwxxy
1234567890.!? , ; : - # \$ % & ' () = *

Sekundarna črkovna vrsta – Verdana
Verdano uporabljamo kjer ni možna uporaba
črkovne družine Chaparral.

I FEEL
SLOVENIA

V poglavju je prikazana določena izdelava nekaterih osnovnih tiskovin, ki se uporabljajo v korporativni znamki. Predstavljene so tako poslovne kot promocijske tiskovine.

I FEEL
SLOVENIA

Za poslovne tiskovine korporativne znamke veljajo stroge vizualne konstante določene v prvem poglavju medtem, ko so za promocijske tiskovine te ohlapnejše. Za poslovne tiskovine so določeni izbor barv, uporaba črkovnih vrst in razporeditev osnovnih elementov.



Dopis z mrežo

SLOVENSKA TURISTIČNA ORGANIZACIJA (Chaparral Pro Semibold 7 pt ALL CAPS)

DUNAJSKA 156, SI-1000 LJUBLJANA
(Chaparral Pro Light 7 pt ALL CAPS)

t +386 1 58 91 840, **f** +386 1 58 91 841
m +386 41 589 184, **e** priimek@slovenia.info
w www.slovenia.info
(Chaparral Pro Light 7 pt)
(Chaparral Pro Semibold 6 pt)

Poklic
(Chaparral Pro Regular 8 pt)

Tekst:

Spostovani, Chaparral Pro Regular 12 pt
TXT, Chaparral Pro Light 10 pt
Ime Priimek, Chaparral Pro Regular pt
Poklic, Chaparral Pro Light 10 pt



Tekst:
TXT, Chaparral Pro Light 10 pt

I FEEL
SLOVENIA

Ime Priimek
(Chaparral Pro Bold 10 pt)

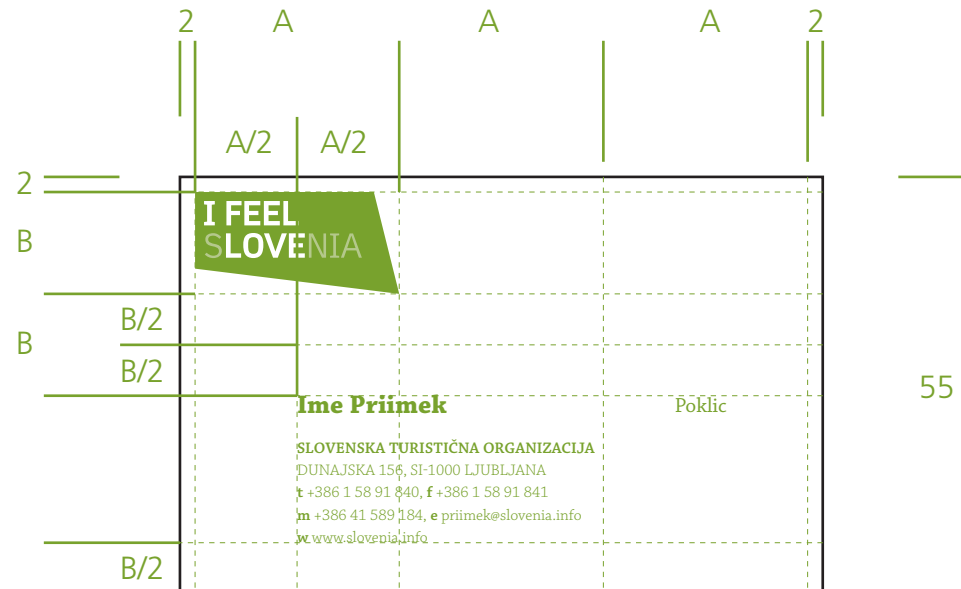
SLOVENSKA TURISTIČNA ORGANIZACIJA
(Chaparral Pro Semibold 6 pt ALL CAPS)

DUNAJSKA 156, SI-1000 LJUBLJANA
(Chaparral Pro Light 6 pt ALL CAPS)

t +386 1 58 91 840, **f** +386 1 58 91 841
m +386 41 589 184, **e** priimek@slovenia.info
w www.slovenia.inf

(Chaparral Pro Light 6 pt)
(Chaparral Pro Semibold 6 pt)

Poklic
(Chaparral Pro Regular 8 pt)

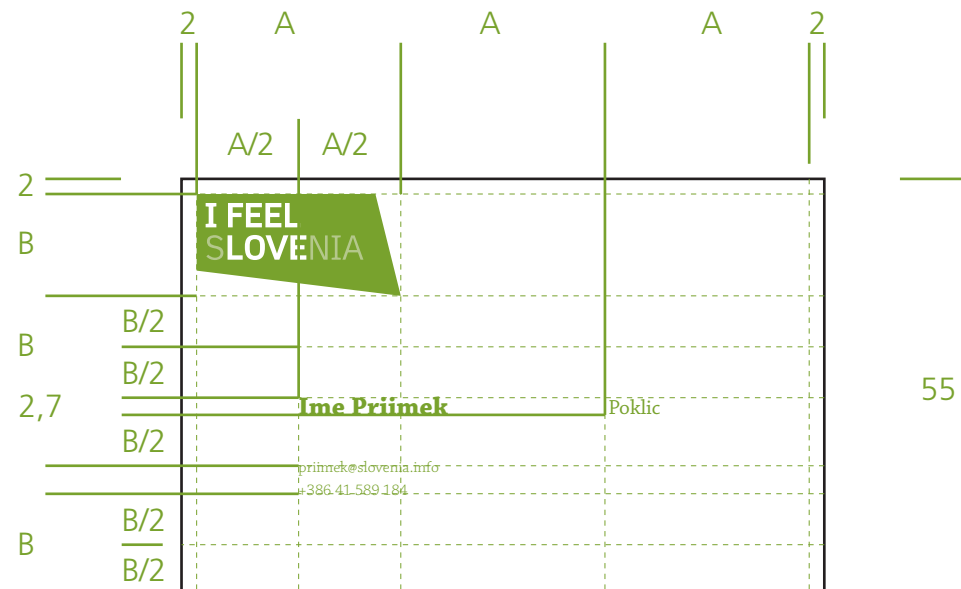


85

Ime Priimek
(Chaparral Pro Bold 10 pt)

priimek@slovenia.info
+386 41 589 184
(Chaparral Pro Light 6 pt)

Poklic
(Chaparral Pro Regular 8 pt)



85

I FEEL
SLOVENIA

znamka Slovenija | celostna grafična podoba

2 TISKOVINE

2.1 POSLOVNE TISKOVINE

2.1.4 Pisemska ovojnica (amerikanka)
z okencem ali brez (spredaj)

5 A A A A 5

C/2

C

C/2

IME PRIIMEK
PODJETJE
NASLOV

The image shows a technical layout for an envelope. It features a large rectangular area defined by a solid black border. Inside this area, a grid of dashed green lines is overlaid. The grid consists of 5 vertical columns and 3 horizontal rows. Above the grid, there are five vertical lines extending upwards, each labeled with a green '5'. Between these lines, the letter 'A' is placed in the center of each column. On the left side of the grid, there are two horizontal lines extending to the left, each labeled with a green 'C/2'. The letter 'C' is placed to the left of the middle horizontal line. A large, rounded grey rectangle is positioned in the lower-left quadrant of the grid, overlapping the bottom two rows and the first two columns. In the lower-right quadrant, the text 'IME PRIIMEK', 'PODJETJE', and 'NASLOV' is stacked vertically in a bold, black, sans-serif font.

IME PRIIMEK, PODJETJE, NASLOV
(Chaparral Pro Bold 8pt)

**I FEEL
SLOVENIA**

znamka Slovenija | celostna grafična podoba

2 TISKOVINE
2.1 POSLOVNE TISKOVINE

2.1.5 Pisemska ovojnica (zadaj)



I FEEL
SLOVENIA

znamka Slovenija | celostna grafična podoba

2 TISKOVINE
2.1 POSLOVNE TISKOVINE

2.1.6 Pisemska ovojnica A 5

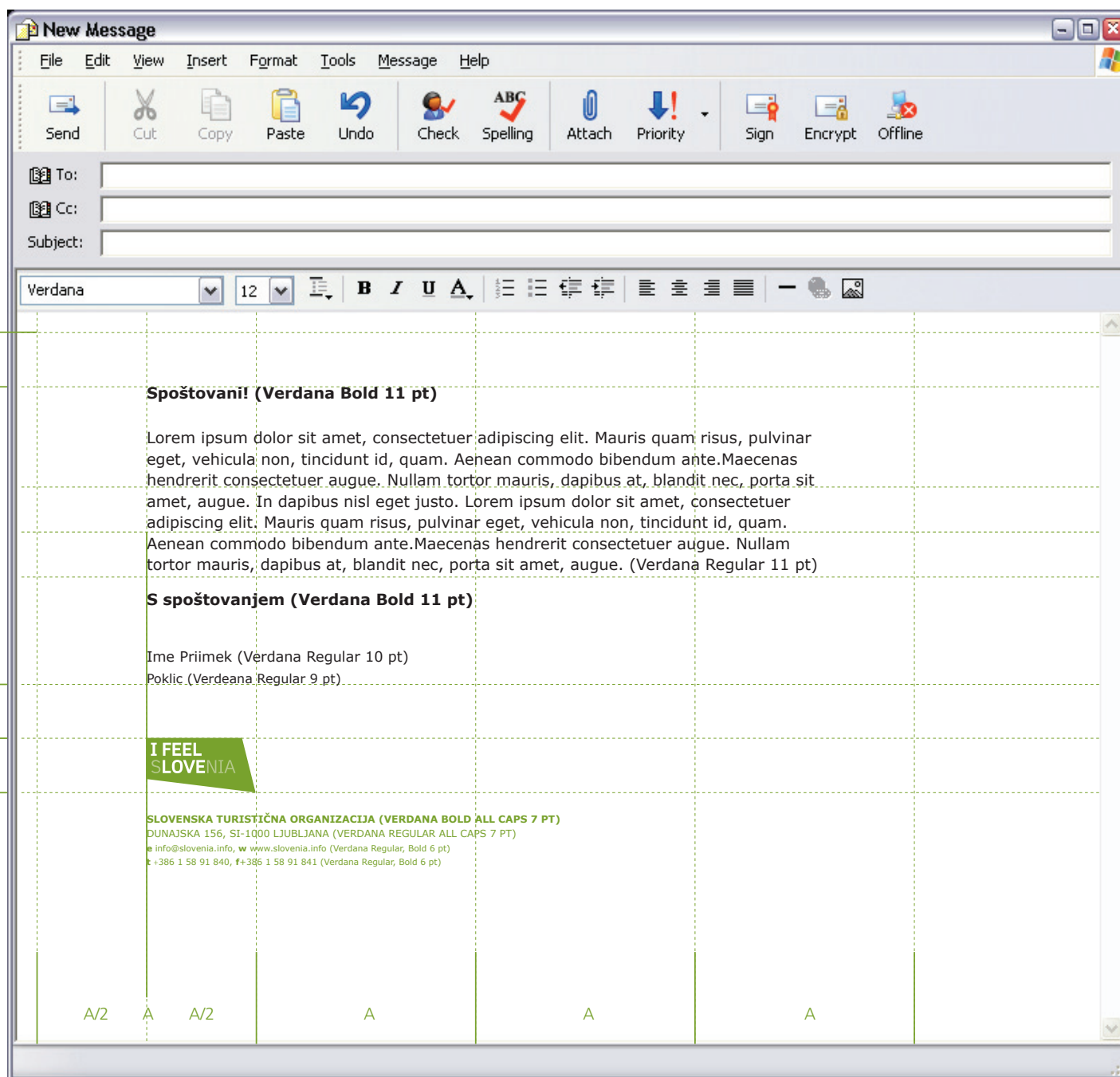


SLOVENSKA TURISTIČNA ORGANIZACIJA
DUNAJSKA 156, SI-1000 LJUBLJANA
www.slovenia.info

SLOVENSKA TURISTIČNA ORGANIZACIJA
(Chaparral Pro Semibold 6 pt ALL CAPS)

DUNAJSKA 156, SI-1000 LJUBLJANA
(Chaparral Pro Light 6 pt ALL CAPS)

w www.slovenia.info
(Chaparral Pro Light 7 pt)



Črkovna vrsta verdana, ki je sistemska pisava v okviru operacijskega sistema Windows, uporabljamo izključno za menjavo dokumentov v elektronski obliki.

I FEEL
SLOVENIA

SLOVENSKA
TURISTIČNA
ORGANIZACIJA

DUNAJSKA 156
SI-1000 LJUBLJANA
e info@slovenia.info
w www.slovenia.info
t +386 1 58 91 840
f +386 1 58 91 841

Spoštovani, Ime Priimek

Aenean commodo bibendum ante. Aenean ullamcorper augue et dui. In vel lacus ut erat sodales posuere. Duis massa diam, rhoncus sit amet, luctus sit amet, sodales ac, eros. Nulla facilisi. Duis condimentum ipsum sit amet erat. Maecenas hendrerit consectetur augue sapien urna, laoreet a, scelerisque. Nullam tortor mauris, dapibus at, blandit nec, porta sit amet, augue. In dapibus nisl eget justo.

Morbi vitae arcu at ante venenatis elementum. Donec interdum. Duis scelerisque. Duis iaculis metus vel libero. Quisque sem felis, convallis quis, fringilla viverra, accumsan eu, nisl. Sed bibendum rutrum magna. Aliquam suscipit leo at enim. Vestibulum nisl libero, placerat eu, mollis eu, venenatis sit amet, lorem. Pellentesque sapien urna, laoreet a, scelerisque porttitor, molestie a, diam.

Nullam bibendum lacus quis tellus. Class aptent taciti sociosqu ad litora torquent per conubia nostra, per inceptos hymenaeos. Morbi dictum pulvinar nulla. Phasellus ligula wisi, pharetra eget, mattis nec, rutrum sed, mauris. Nulla in sapien. Nullam et massa nec dui interdum sagittis. Praesent accumsan nunc at elit. Proin molestie semper ante. Praesent nisl. In quis urna. Nam pellentesque wisi vel risus. Sed vitae felis.

Etiam posuere justo quis risus. Nunc sit amet nunc et tellus pulvinar tempor. Maecenas dui dui, molestie ac, sollicitudin sed, venenatis a, tortor. Mauris nec nunc id ligula pellentesque gravida. Pellentesque purus dolor, porta sed, fringilla ut, malesuada quis, augue. Nulla hendrerit nibh eget nunc. In in purus. Mauris ac quam.

S spoštovanjem,

Ime Priimek

**SLOVENSKA TURISTIČNA ORGANIZACIJA
(Chaparral Pro Semibold 7 pt ALL CAPS)**

DUNAJSKA 156, SI-1000 LJUBLJANA
(Chaparral Pro Light 7 pt ALL CAPS)

t +386 1 58 91 840, f +386 1 58 91 841
m +386 41 589 184, e priimek@slovenia.info
w www.slovenia.info
(Chaparral Pro Light 7 pt)
(Chaparral Pro Semibold 6 pt)

Poklic
(Chaparral Pro Regular 8 pt)

Tekst:

Spostovani, Chaparral Pro Regular 12 pt
TXT, Chaparral Pro Light 10 pt
Ime Priimek, Chaparral Pro Regular pt
Poklic, Chaparral Pro Light 10 pt

I FEEL
SLOVENIA

znamka Slovenija | celostna grafična podoba

2 TISKOVINE

2.2 OPERATIVNE TISKOVINE

2.2.2 Pisemska ovojnica (amerikanka)
z okencem ali brez (spredaj)

5 A A A A 5

C/2					
C					IME PRIIMEK PODJETJE NASLOV
C/2					

**IME PRIIMEK, PODJETJE, NASLOV
(Chaparral Pro Bold 8pt)**

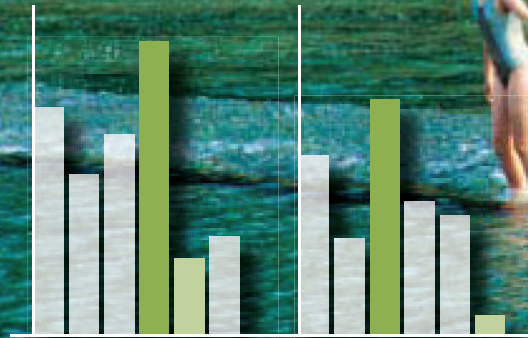
AENEAN COMMODO

SLOVENIAN TOURIST
ORGANIZATION

I FEEL
SLOVENIA

AENEAN COMMODO

Aenean commodo bibendum ante. Aenean ullamcorper augue et dui. In vel lacus ut erat sodales posuere. Duis massa diam, rhoncus sit amet, luctus sit amet, sodales ac, eros. Nulla facilisi.



I FEEL
SLOVENIA

AENEAN COMMODO

AENEAN COMMODO BIBENDUM ANTE.

Aenean commodo bibendum ante. Aenean ullamcorper augue et dui. In vel lacus ut erat sodales posuere. Duis massa diam, rhoncus sit amet, luctus sit amet, sodales ac, eros. Nulla facilisi. Duis condimentum ipsum sit amet erat. Maecenas hendrerit consectetur augue sapien urna, laoreet a, scelerisque. Nullam tortor mauris, dapibus at, blandit nec, porta sit amet, augue. In dapibus nisl eget justo. Morbi vitae arcu at ante venenatis elementum. Donec interdum. Duis scelerisque. Duis iaculis metus vel libero. Quisque sem felis, convallis quis, fringilla viverra, accumsan eu, nisl. Sed bibendum rutrum magna. Aliquam suscipit leo at enim. Vestibulum nisl libero, placerat eu, mollis eu, venenatis sit amet, lorem. Pellentesque sapien urna, laoreet a, scelerisque porttitor, molestie a, diam.

I FEEL
SLOVENIA

AENEAN COMMODO

AENEAN COMMODO BIBENDUM ANTE.

Aenean commodo bibendum ante. Aenean ullamcorper augue et dui. In vel lacus ut erat sodales posuere. Duis massa diam, rhoncus sit amet, luctus sit amet, sodales ac, eros. Nulla facilisi. Duis condimentum ipsum sit amet erat. Maecenas hendrerit consectetur augue sapien urna, laoreet a, scelerisque. Nullam tortor mauris, dapibus at, blandit nec, porta sit amet,

augue. In dapibus nisl eget justo. Morbi vitae arcu at ante venenatis elementum. Donec interdum. Duis scelerisque. Duis iaculis metus vel libero. Quisque sem felis, convallis quis, fringilla viverra, accumsan eu, nisl. Sed bibendum rutrum magna. Aliquam suscipit leo at enim. Vestibulum nisl libero, placerat eu, mollis eu, venenatis sit amet, lorem. Pellentesque sapien urna, laoreet a, scelerisque porttitor, molestie a, diam.

I FEEL
SLOVENIA

5	A	A	A	A	A	5																		
	A/2	A/2		A/2	A/2																			
5																								
B																								
B																								
B/2	Naročnik IME PRIIMEK PODJETJE NASLOV	Račun št.	ID za DDV št. VALUTA XXX EUR XX, T. XXXXXXX ZA MESEC, LETO		Ljubljana dne DD.MM.LLLL Datum opravljene storitve From IME PRIIMEK Valuta XXX Dokument XXXXXXX Analitika XXXXXXX																			
B/2																								
B																								
B/2																								
B	<p>SLOVENSKA TURISTIČNA ORGANIZACIJA</p> <p>DUNAJSKA 156 SI-1000 LJUBLJANA e info@slovenia.info w www.slovenia.info t +386 1 58 91 840 f +386 1 58 91 841</p>																							
B																								
B																								
B																								
B	<table border="1"> <thead> <tr> <th>Materija</th> <th>Kolicina</th> <th>ME</th> <th>Cena</th> <th>Popust</th> <th>Vrednost</th> <th>DDV 8,5%</th> <th>DDV 20%</th> <th>Skupaj</th> </tr> </thead> <tbody> <tr> <td>Skupaj</td> <td></td> <td></td> <td></td> <td></td> <td>XXXXXXX</td> <td></td> <td></td> <td></td> </tr> </tbody> </table>						Materija	Kolicina	ME	Cena	Popust	Vrednost	DDV 8,5%	DDV 20%	Skupaj	Skupaj					XXXXXXX			
Materija	Kolicina	ME	Cena	Popust	Vrednost	DDV 8,5%	DDV 20%	Skupaj																
Skupaj					XXXXXXX																			
B	<p>Aenean commodo bibendum ante. Aenean ullamcorper augue et dui. In vel lacus ut erat sodales posuere. Duis massa diam, rhoncus sit amet, luctus sit amet, sodales ac, eros. Nulla facilisi. Duis condimentum ipsum sit amet erat. Maecenas hendrerit consectetur augue sapien urna, laoreet a, scelerisque. Nullam tortor mauris, dapibus at, blandit nec, porta sit amet, augue. In dapibus nisl eget justo. Aenean commodo bibendum ante. Aenean ullamcorper augue et dui. In vel lacus ut erat sodales posuere.</p> <p>Duis massa diam, rhoncus sit amet, luctus sit amet, sodales ac, eros. Nulla facilisi. Duis condimentum ipsum sit amet erat. Maecenas hendrerit consectetur augue sapien urna, laoreet a, scelerisque. Nullam tortor mauris, dapibus at, blandit nec, porta sit amet, augue. In dapibus nisl eget justo.</p> <p>Ime Priimek poklic</p>																							
B																								
5																								
	2 / A	2 / A	A/2	A/2	2 / A	A/2																		
	A		A		A																			

Fax z mrežo

Naročnik, Račun, ID za DDV, EUR, ZA, Ljubljana dne, Datum opravljene storitve, From, Valuta, Dokument, Analitika
(Chaparral Pro Semibold 7pt)

DD.MM.LLLL, IME PRIIMEK, PODJETJE, NASLOV, ŠT., ŠT., MESEC, LETO, DD.MM.LLLL, DD.MM.LLLL, IME PRIIMEK
(Chaparral Pro Light 7pt ALL CAPS)

SLOVENSKA TURISTIČNA ORGANIZACIJA
(Chaparral Pro Semibold 7 pt ALL CAPS)

DUNAJSKA 156, SI-1000 LJUBLJANA
(Chaparral Pro Light 7 pt ALL CAPS)

t +386 1 58 91 840, f +386 1 58 91 841
m +386 41 589 184, e priimek@slovenia.info
w www.slovenia.info
(Chaparral Pro Light 7 pt)
(Chaparral Pro Semibold 6 pt)

Poklic
(Chaparral Pro Regular 8 pt)

Tekst:
TXT, Chaparral Pro Light 10 pt
Ime Priimek, Chaparral Pro Regular pt
Poklic, Chaparral Pro Light 10 pt

75%

I FEEL
SLOVENIA

znamka Slovenije | celostna grafična podoba

2 TISKOVINE
2.2 OPERATIVNE TISKOVINE

2.2.5 Žig



	5	A	A	A	A	5	
		A/2	A/2		A/2	A/4	A/4
5		I FEEL SLOVENIA					
B							
	B/2						
B		Naročnik IME PRIIMEK PODJETJE NASLOV	Račun št.	ID za DDV št. VALUTA XXX EUR XX, T. XXXXXXX ZA MESEC, LETO	Ljubljana dne DD.MM.LLLL Datum opravljene storitve IDD.MM.LLLL From IME PRIIMEK Valuta XXX Dokument XXXXXXXXX Analitika XXXXXXXXX		
	B/2						
B	B/4						
	B/4						
B		Spostovani,			SLOVENSKA TURISTIČNA ORGANIZACIJA		
	B/2				DUNAJSKA 156 SI-1000 LJUBLJANA e info@slovenia.info w www.slovenia.info t +386 1 58 91 840 f +386 1 58 91 841		
		Aenean commodo bibendum ante. Aenean ullamcorper augue et dui. In vel lacus ut erat sodales posuere. Duis massa diam, rhoncus sit amet, luctus sit amet, sodales ac, eros. Nulla facilisi. Duis condimentum ipsum sit amet erat. Maecenas hendrerit consetetuer augue sapien urna, laoreet a, scelerisque. Nullam tortor mauris, dapibus at, blandit nec, porta sit amet, augue. In dapibus nisl eget justo.					
		Morbi vitae arcu at ante venenatis elementum. Donec interdum. Duis scelerisque. Duis iaculis metus vel libero. Quisque sem felis, convallis quis, fringilla viverra, accumsan eu, nisl. Sed bibendum rutrum magna. Aliquam suscipit leo at enim. Vestibulum nisl libero, placerat eu, mollis eu, venenatis sit amet, lorem. Pellentesque sapien urna, laoreet a, scelerisque porttitor, molestie a, diam.					
		Nullam bibendum lacus quis tellus. Class aptent taciti sociosqu ad litora torquent per conubia nostra, per inceptos hymenaeos. Morbi dictum pulvinar nulla. Phasellus ligula wisi, pharetra eget, mattis nec, rutrum sed, mauris. Nulla in sapien. Nullam et massa nec dui interdum sagittis. Praesent accumsan nunc at elit. Proin molestie semper ante. Praesent nisl. In quis urna. Nam pellentesque wisi vel risus, Sed vitae felis. Etiam posuere justo quis risus. Nunc sit amet nunc et tellus pulvinar tempor. Maecenas dui dui, molestie ac, sollicitudin sed, venenatis a, tortor. Mauris nec nunc id ligula pellentesque gravida. Pellentesque purus dolor, porta sed, fringilla ut, malesuada quis, augue. Nulla hendrerit nibh eget nunc. In in purus. Mauris ac quam.					
		Morbi vitae arcu at ante venenatis elementum. Donec interdum. Duis scelerisque. Duis iaculis metus vel libero. Quisque sem felis, convallis quis, fringilla viverra, accumsan eu, nisl. Sed bibendum rutrum magna. Aliquam suscipit leo at enim. Vestibulum nisl libero, placerat eu, mollis eu, venenatis sit amet, lorem. Pellentesque sapien urna, laoreet a, scelerisque porttitor, molestie a, diam.					
		Nunc sit amet nunc et tellus pulvinar tempor. Maecenas dui dui, molestie ac, sollicitudin sed, venenatis a, tortor. Mauris nec nunc id ligula pellentesque gravida. Pellentesque purus dolor, porta sed, fringilla ut, malesuada quis, augue. Nulla hendrerit nibh eget nunc. In in purus. Mauris ac quam.					
		Ime Priimek poklic					
	B/2						
B							
5							
		2 / A	2 / A	A/2	A/2	2 / A	A/2
		A		A		A	
							75%

Faks z mrežo

**Faks
(Chaparral Pro Semibold 9pt)**

Date, To, From, Company, Fax number,
Phone number, Sender's reference number,
Your reference number
(Chaparral Pro Semibold 7pt)

DD.MM.LLLL, IME PRIIMEK, IME PRIIMEK,
IME PODJETJA, ŠT., ŠT., ŠT.
(Chaparral Pro Light 7pt ALL CAPS)

(Chaparral Pro Semibold 7 pt ALL CAPS)

DUNAJSKA 156, SI-1000 LJUBLJANA
(Chaparral Pro Light 7 pt ALL CAPS)

t +386 1 58 91 840, f +386 1 58 91 841
m +386 41 589 184, e priimek@slovenia.info
w www.slovenia.info
(Chaparral Pro Light 7 pt)
(Chaparral Pro Semibold 6 pt)

Poklic
(Chaparral Pro Regular 8 pt)

Tekst:
Spostovani, Chaparral Pro Regular 12 pt
TXT, Chaparral Pro Light 10 pt
Ime Priimek, Chaparral Pro Regular pt
Poklic, Chaparral Pro Light 10 pt



Faks z mrežo

Tekst:
TXT, Chaparral Pro Light 10 pt

	5	A	A	A	A	5
		A/2	A/2		A/2	A/2
5						
B						
	B/2					
B		IME PRIIMEK PODJETJE NASLOV		MESTO DD.MM.LLL	SLOVENSKA TURISTIČNA ORGANIZACIJA DUNAJSKA 156 SI-1000 LJUBLJANA e info@slovenia.info w www.slovenia.info t +386 1 58 91 840 f +386 1 58 91 841	
	B/2					
B		AENEAN COMMODO BIBENDUM ANTE.				
	B/2					
		<p>Vsebina točke na seji.</p> <p>Nulla facilisi. Duis condimentum ipsum sit amet erat. Maecenas hendrerit consectetur augue sapien urna, laoreet a, scelerisque. Nullam tortor mauris, dapibus at, blandit nec, porta sit amet, augue. In dapibus nisl eget justo.</p> <p>Morbi vitae arcu at ante venenatis elementum. Donec interdum: iaculis metus vel libero. Quisque sem felis, convallis quis, fringilla viverra, accumsan eu, nisl. Sed bibendum rutrum magna. Aliquam suscipit leo at enim. Vestibulum nisl libero, placerat eu, mollis eu, venenatis sit amet, lorem. Pellentesque sapien urna, laoreet a, scelerisque porttitor, molestie a, diam.</p> <p>1. Nullam bibendum lacus quis tellus:</p> <p>1.1 Etiam posuere justo quis risus. Nunc sit amet nunc et tellus:</p> <p>› Dui, molestie ac, sollicitudin sed, venenatis a, tortor, Mauris nec nunc id ligula pellentesque gravida. Pellentesque purus dolor, porta sed, fringilla ut, malesuada quis,</p> <p>1.2 In in purus mauris ac quam. Nullam bibendum lacus quis tellus.</p> <p>› Class aptent taciti sociosqu ad litora torquent per conubia nostra, per inceptos hymenaeos. Morbi dictum pulvinar nulla. Phasellus ligula wisi, pharetra eget, mattis nec, rutrum › Nulla in sapien. Nullam et massa nec dui interdum sagittis. Praesent accumsan nunc at elit. Proin molestie semper ante. Praesent nisl. In quis urna. Nam pellentesque wisi vel risus. › Sed vitae felis. Etiam posuere justo quis risus. Nunc sit amet nunc et tellus pulvinar tempor. Maecenas dui dui, molestie ac, sollicitudin sed, venenatis a, tortor. Mauris nec nunc id ligula pellentesque gravida. Pellentesque purus dolor, porta sed, fringilla ut, malesuada quis, augue. Nulla hendrerit nibh eget nunc. In in purus. Mauris ac quam.</p> <p>Morbi vitae arcu at ante venenatis elementum.</p> <p>Duis iaculis metus vel libero. Quisque sem felis, convallis quis, fringilla viverra, accumsan eu, nisl. Sed bibendum rutrum magna. Aliquam suscipit leo at enim. Vestibulum nisl libero, placerat eu, mollis eu, venenatis sit amet, lorem. Pellentesque sapien urna, laoreet a, scelerisque porttitor.</p>				
	B/2	Ime Priimek				
		poklic				
B						
5						
		2 / A	A/2	A/2	2 / A	75%
		A		A		

Interno poročilo z mrežo

SLOVENSKA TURISTIČNA ORGANIZACIJA
(Chaparral Pro Semibold 7 pt ALL CAPS)

DUNAJSKA 156, SI-1000 LJUBLJANA
(Chaparral Pro Light 7 pt ALL CAPS)

t +386 1 58 91 840, f +386 1 58 91 841
m +386 41 589 184, e priimek@slovenia.info

w www.slovenia.info

(Chaparral Pro Light 7 pt)

(Chaparral Pro Semibold 6 pt)

Poklic

(Chaparral Pro Regular 8 pt)

Tekst:

TXT, Chaparral Pro Semibold 10 pt

TXT, Chaparral Pro Light 10 pt

Ime Priimek, Chaparral Pro Regular pt

Poklic, Chaparral Pro Light 10 pt

IME PRIIMEK, PODJETJE, NASLOV,
MESTO, DD.MM.LL

(Chaparral Pro Semibold 7 pt ALL CAPS)

	5	A	A	A	A	5
		A/2	A/2			
5		I FEEL SLOVENIA				
B						
	B/2					
B		MESTO DD.MM.LLL			SLOVENSKA TURISTIČNA ORGANIZACIJA DUNAJSKA 156 SI-1000 LJUBLJANA e info@slovenia.info w www.slovenia.info t +386 1 58 91 840 f +386 1 58 91 841	
	B/2					
B		ZAPISNIK				
	B/2					
		Nulla facilisi. Duis condimentum ipsum sit amet erat. Maecenas hendrerit consetetuer augue sapien urna, laoreet a, scelerisque. Nullam tortor mauris, dapibus at, blandit nec, porta sit amet, augue. In dapibus nisl eget justo.				
		Prisotni: iaculis metus vel libero. Quisque sem felis, convallis quis, fringilla viverra, accumsan eu, nisl. Sed bibendum rutrum magna. Aliquam suscipit leo at enim. Vestibulum nisl libero, placerat eu, mollis eu, venenatis sit amet, lorem. Pellentesque sapien urna, laoreet a, scelerisque porttitor, molestie a, diam.				
Spustovani,		Odsotni: iaculis metus vel libero. Quisque sem felis, convallis quis, fringilla viverra, accumsan eu,				
		Predlagani dnevni red: 1. Dui, molestie ac, sollicitudin sed, venenatis a, tortor. Mauris nec nunc id ligula 2. Pellentesque gravida. Pellentesque purus dolor, porta sed, fringilla ut, malesuada quis.				
		1.1 In in purus mauris ac quam.Nullam bibendum lacus quis tellus. > Class aptent taciti sociosqu ad litora torquent per conubia nostra, per inceptos hymenaeos. Morbi dictum pulvinar nulla. Phasellus ligula wisi, pharetra eget, mattis nec, rutrum > Nulla in sapien. Nullam et massa nec dui interdum sagittis. Praesent accumsan nunc at elit. Proin molestie semper ante. Praesent nisl. In quis urna. Nam pellentesque wisi vel risus. > Sed vitae felis. Etiam posuere justo quis risus. Nunc sit amet nunc et tellus pulvinar tempor. Maecenas dui dui, molestie ac, sollicitudin sed, venenatis a, tortor. Mauris nec nunc id ligula pellentesque gravida. Pellentesque purus dolor, porta sed, fringilla ut, malesuada quis, augue. Nulla hendrerit nibh eget nunc. In in purus. Mauris ac quam.				
		1.2 Morbi vitae arcu at ante venenatis elementum. > Duis iaculis metus vel libero. Quisque sem felis, convallis quis, fringilla viverra, accumsan eu, nisl. Sed bibendum rutrum magna. Aliquam suscipit leo at enim. Vestibulum nisl libero, placerat eu, mollis eu, venenatis sit amet, lorem. Pellentesque sapien urna, laoreet a, scelerisque porttitor. > Duis iaculis metus vel libero. Quisque sem felis, convallis quis, fringilla viverra, accumsan eu, nisl. Sed bibendum rutrum magna. Aliquam suscipit leo at enim. Vestibulum nisl libero, placerat eu,				
	B/2	Ime Priimek				
		poklic				
B						
5						
		2 / A	A/2	A/2	A/2	75%
		A		A		

Zapisnik z mrežo

SLOVENSKA TURISTIČNA ORGANIZACIJA
(Chaparral Pro Semibold 7 pt ALL CAPS)

DUNAJSKA 156, SI-1000 LJUBLJANA
(Chaparral Pro Light 7 pt ALL CAPS)

t +386 1 58 91 840, f +386 1 58 91 841

m +386 41 589 184, e priimek@slovenia.info

w www.slovenia.info

(Chaparral Pro Light 7 pt)

(Chaparral Pro Semibold 6 pt)

Poklic

(Chaparral Pro Regular 8 pt)

Tekst:

TXT, Chaparral Pro Semibold 10 pt

TXT, Chaparral Pro Light 10 pt

Ime Priimek, Chaparral Pro Regular pt

Poklic, Chaparral Pro Light 10 pt

MESTO, DD.MM.LL

(Chaparral Pro Semibold 7 pt ALL CAPS)

I FEEL
SLOVENIA

znamka Slovenija | celostna grafična podoba 2 TISKOVINE

2.3 PROMOCIJSKA DARILA

I FEEL
SLOVENIA

znamka Slovenija | celostna grafična podoba

2 TISKOVINE
2.3 PROMOCIJSKA DARILA

2.3.1 Mapa



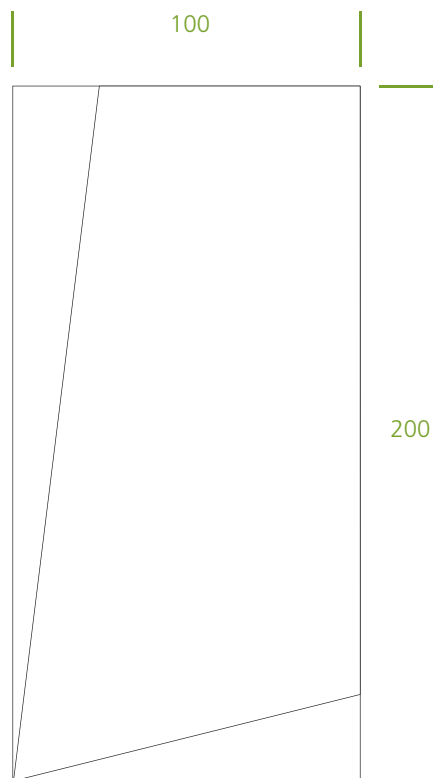


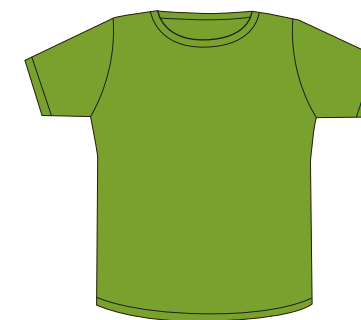
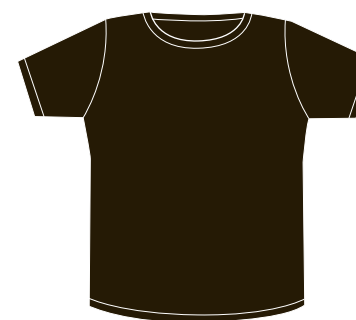
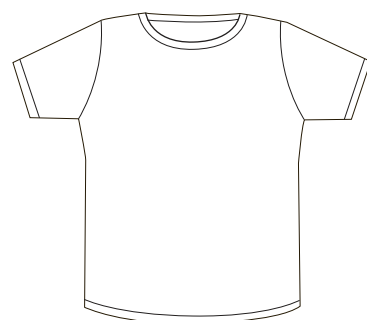
I FEEL
SLOVENIA

znamka Slovenija | celostna grafična podoba

2 TISKOVINE
2.3 PROMOCIJSKA DARILA

2.3.3 Namizna zastavica



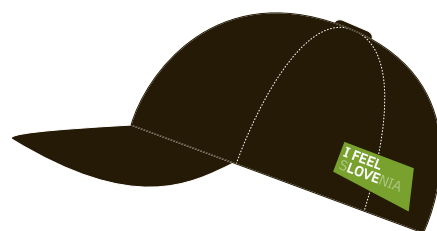
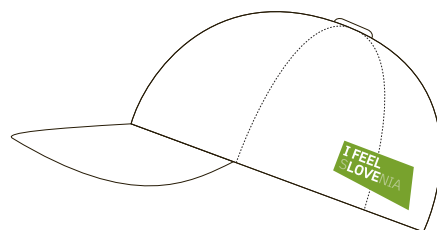
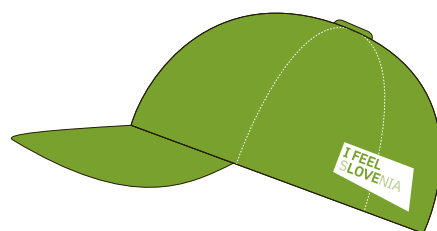


I FEEL
SLOVENIA

znamka Slovenija | celostna grafična podoba

2 TISKOVINE
2.3 PROMOCIJSKA DARILA

2.3.5 Kape



**I FEEL
SLOVENIA**

znamka Slovenija | celostna grafična podoba

2 TISKOVINE
2.3 PROMOCIJSKA DARILA

2.4.6 Priponka/značka



I FEEL
SLOVENIA

znamka Slovenija | celostna grafična podoba

2 TISKOVINE

2.3 PROMOCIJSKA DARILA

2.4.7 Magnet

I FEEL
SLOVENIA